
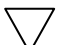




Auffangbehälter für die W6 Overlock OV 454D

Bitte zuerst die gesamte Anleitung einmal lesen. Bei Rückfragen einfach melden.
miriam.klapper@gmx.de

Du benötigst:

- ein Platzset (meins war aus einem 1Euro Laden) Masse ca. 28x43 aus glattem dünnen Kunststoff
- 6 Kam Snaps der Standart Größe T5 mit Zange und Zubehör
- Drucker
- Schere

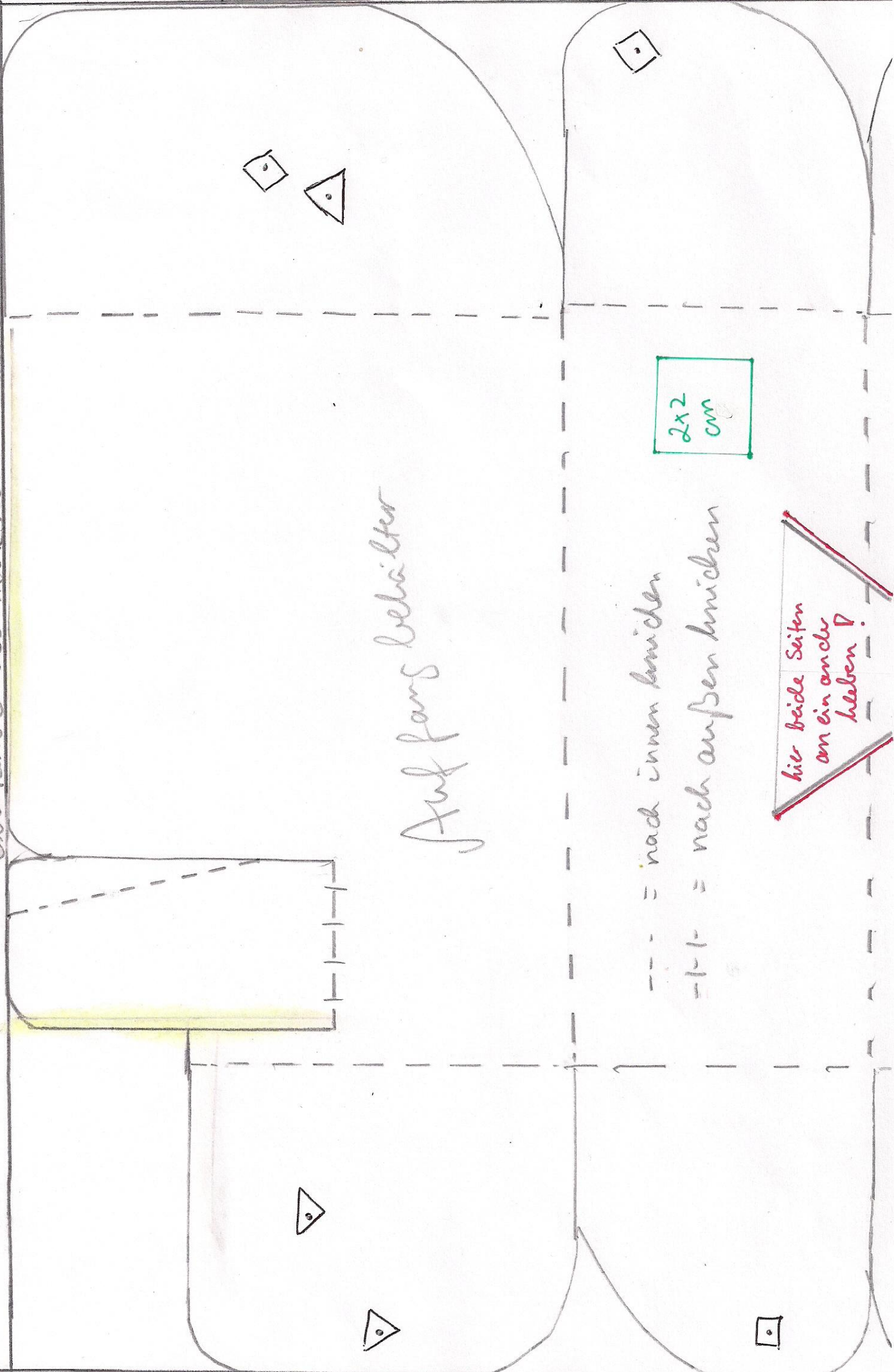
- 1.) "Schnittmuster" ausdrucken, keine Seitenanpassung, kein Rand
 - 2.) 2x2 cm Kästchen kontrollieren, beide Seiten am Dreieck aneinander kleben.
 - 3.) "Schnittmuster" an den Linien ausschneiden
 - 4.) An den gestrichelten Linien vorfalten und einmal vor die Ovi stellen. nun habt ihr die Möglichkeit es für euch anzupassen.
 - 5.) mit der Oberkante an die kurze Seite des Platzset anlegen und Übertragen.(Rückseite des Platzset oben, Farbige Seite unten damit es später außen ist.)
 - 6.) den Auffangbehälter ausschneiden.
 - 7.) an den gestrichelten Linien knicken. Mit einem festen Gegenstand(Z.B.: dem Scheren Griff feste andrücken.)
 - 8.) die Punkte mit der Ahle vom Kam Snap Set durchstechen (auf einem weichen Untergrund)
 - 9.) 4 Kam Snaps anbringen:
 -  Stud oben
 -  Stud unten
 -  Socket oben
 -  Socket unten
- zusammen knöpfen!
- 10.) den Auffangbehälter auf der Boden Platte(dem Rest der Platzsets) positionieren, mit der Ahle zwei Löcher stechen. in der rechten hinteren Ecke und der linken vorderen Ecke(nicht in der Ecke über der später das Messer ist) sa dass man es noch mit der Zange erreichen kann.
 - 11.) Zwei Kam Snaps anbringen. Behälter auf Boden Platte Knöpfen.

Fertig

Fall man öfter an die vordere Klappe der Ovi muss, kann man die Bodenplatte um die Hälfte kürzen, denn liegt die Platte nur unter den vorderen beiden Füßen und lässt sich durch leichtes kippen leicht lösen.

Falls die Abfallrutsche an der Ovi unter dem Messer nicht gut anliegt, kann man sie mit einem kleinen Streifen Teas fixieren. Mit der Zeit festigt sich die Position.

Oberkante des Platzes



Auf fangs behälter

--- = nach innen knicken
 -|- = nach außen knicken

hier beide Seiten
 an einander
 heben!

Außen kante des Platzes

Außenhande des Platzset



2+2
cm



Große Boden Platte
für unter die Orz